

Badania nad szkolnictwem wyższym

dr inż. Krzysztof Leja

Katedra Zarządzania Wiedzą i Informacją

Wydział Zarządzania i Ekonomii

Politechnika Gdańska

krzysztof.leja@zie.pg.gda.pl

Ministerstwo Nauki i Szkolnictwa Wyższego – 18 maja 2009 r.

Agenda

1. O sobie.
2. O zakończonych badaniach.
3. O obecnych badaniach.
4. O planach na przyszłość.
5. Trudności.
6. Zamiast podsumowania

O sobie... nieprzerwany związek z Politechniką Gdańską

- Absolwent Wydziału Fizyki Technicznej i Matematyki Stosowanej PG – kierunek fizyka techniczna (1978)
- Studia podyplomowe dla kadry kierowniczej z zakresu psychologii i socjologii zarządzania - WZiE (1994/1995)
- Koordynacja 2 projektów TEMPUS dotyczących doskonalenia administracji uczelnianej
- Doktorat z ekonomii (Wydział Zarządzania i Ekonomii PG) – „Efektywność i jakość szkół wyższych na przykładzie wybranych uczelni technicznych” (2000) – prof. P.Dominiak, prof. J.Woźnicki, prof. A.Skrzypek
- 1979 - 1990 - fizyka eksperymentalna
- 1992 - 2002 - z-ca dyr. administracyjnego PG
- 2002 - 2008 - adiunkt i prodziekan ds. kształcenia ustawicznego WZiE
- Od 1999 - współpraca z Centrum Badań Polityki Naukowej i Szkolnictwa Wyższego UW
- Od 2002 - współpraca z Instytutem Społeczeństwa Wiedzy i Fundacją Rektorów Polskich

O sobie... dorobek publikacyjny

- 12 z dziedziny fizyki (4 ISI)
- 70 z dziedziny zarządzania, w tym ok. 50 z obszaru szkolnictwa wyższego (*po doktoracie*)
 - 1 monografia
 - 13 artykułów w czasopismach naukowych
 - redakcja i współredakcja 7 monografii
 - 23 rozdziały w monografiach krajowych
 - 4 rozdziały w monografiach międzynarodowych
- 12 artykuły popularyzatorskie w Forum Akademickim

O zakończonych badaniach / analizach

- Badanie efektywności wybranych uczelni technicznych za pomocą strategicznej karty wyników (*balanced scorecard*)
- Opracowanie modelu pomiaru jakości usług uczelni (*Servqual*)
- Analiza możliwości wykorzystania w uczelniach
 - modelu organizacji hipertekstowej / fraktalnej/ uczącej się w realiach szkoły wyższej
 - modelu zarządzania: środek-góra dół
- Opis uczelni jako organizacji podporządkowanej wiedzy (*knowledge based university*)

O obecnych badaniach/analizach

- Grant habilitacyjny MNiSzW – Uniwersytet: organizacja tradycyjna, przedsiębiorcza, oparta na wiedzy – podejścia komplementarne czy sprzeczne – badanie wybranych uczelni (2007-2009)
- Metoda – wywiady z rektorami uczelni technicznych + analiza statutów dawnych i obecnych – zakres rozmów m.in.
 - władza rektora a kolegialność
 - kreowanie kultury organizacyjnej sprzyjającej dzieleniu się wiedzą
 - strategia uczelni
 - elastyczność struktur i zasobów uczelni
 - relacje uczelnia – otoczenie, w tym rola konwentów i rad społecznych
 - doskonalenie administracji uczelnianej
- Stan badań/ analiz:
 - zakończone rozmowy, w planie wywiady podsumowujące
 - przygotowywane publikacje

O planach badań/analiz

- opracowanie modelu uczelni jako organizacji wiedzy
- praca habilitacyjna ???
- badania nad kształceniem ustawicznym
- badanie kultury organizacyjnej uczelni
- udział w projekcie: Master Study of HE Management and Development oraz Feasibility Study for Creating a European Data Collection (?)

Trudności

- ograniczony dostęp do informacji
- „sztywna elastyczność” i „zamknięta otwartość” uczelni – tak, ale...
- przekonanie pracowników (władz?), że zmiany w uczelniach będą iluzoryczne
- malejący entuzjazm badaczy (?)
- obok pogoni za pieniądzem (*co jest zrozumiałe*) coraz słabszy etos akademicki (*do nauki trzeba mieć powab* – prof. T.Luty *a ten maleje* - KL)

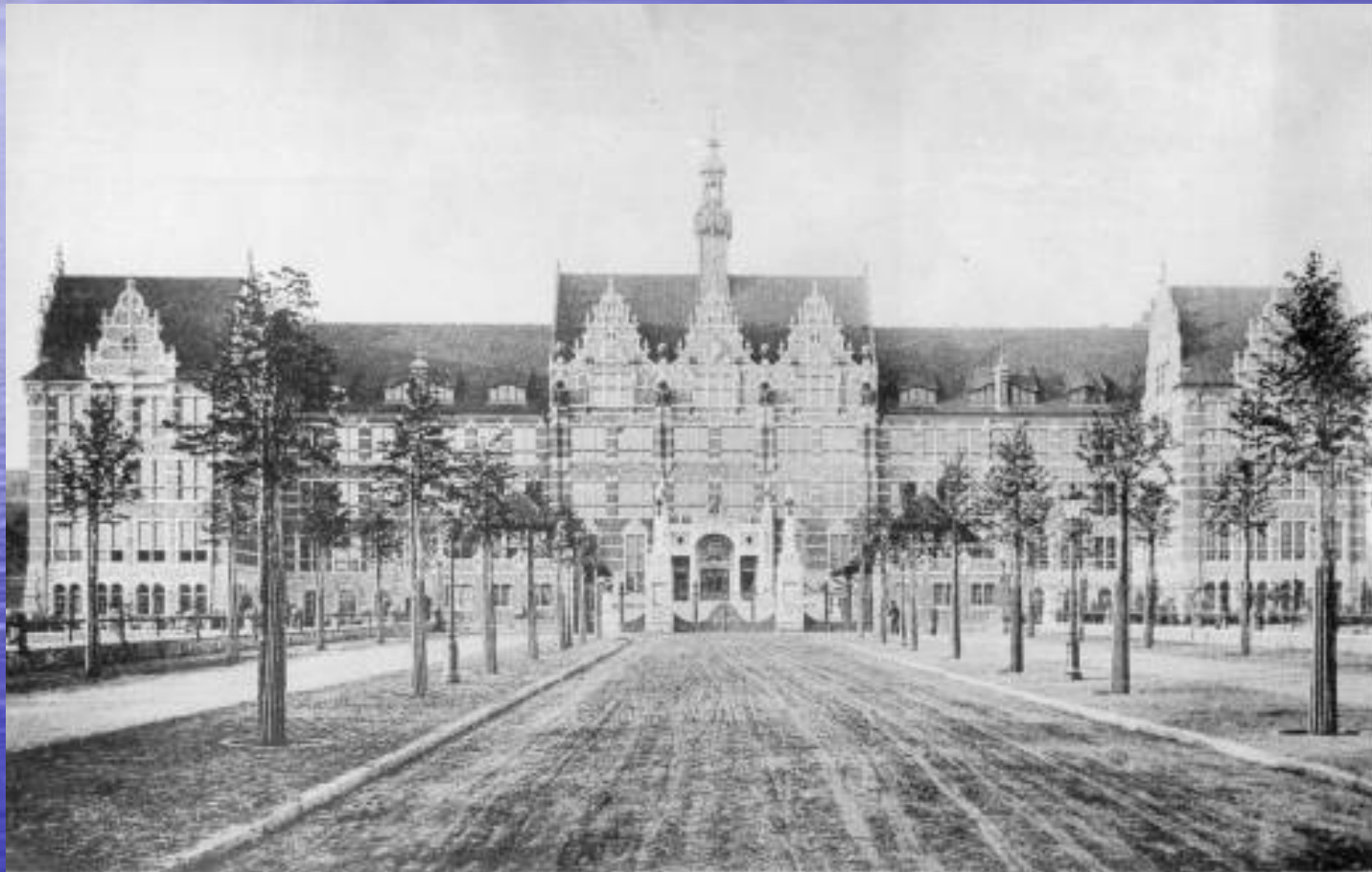
Zamiast podsumowania

UNIWERSYTET WALCZĄCY



Opracowanie własne na podstawie: J. File, Conference in Prague, May 2002

Dziękuję za uwagę



Gdańsk-Wrzeszcz. Politechnika.